

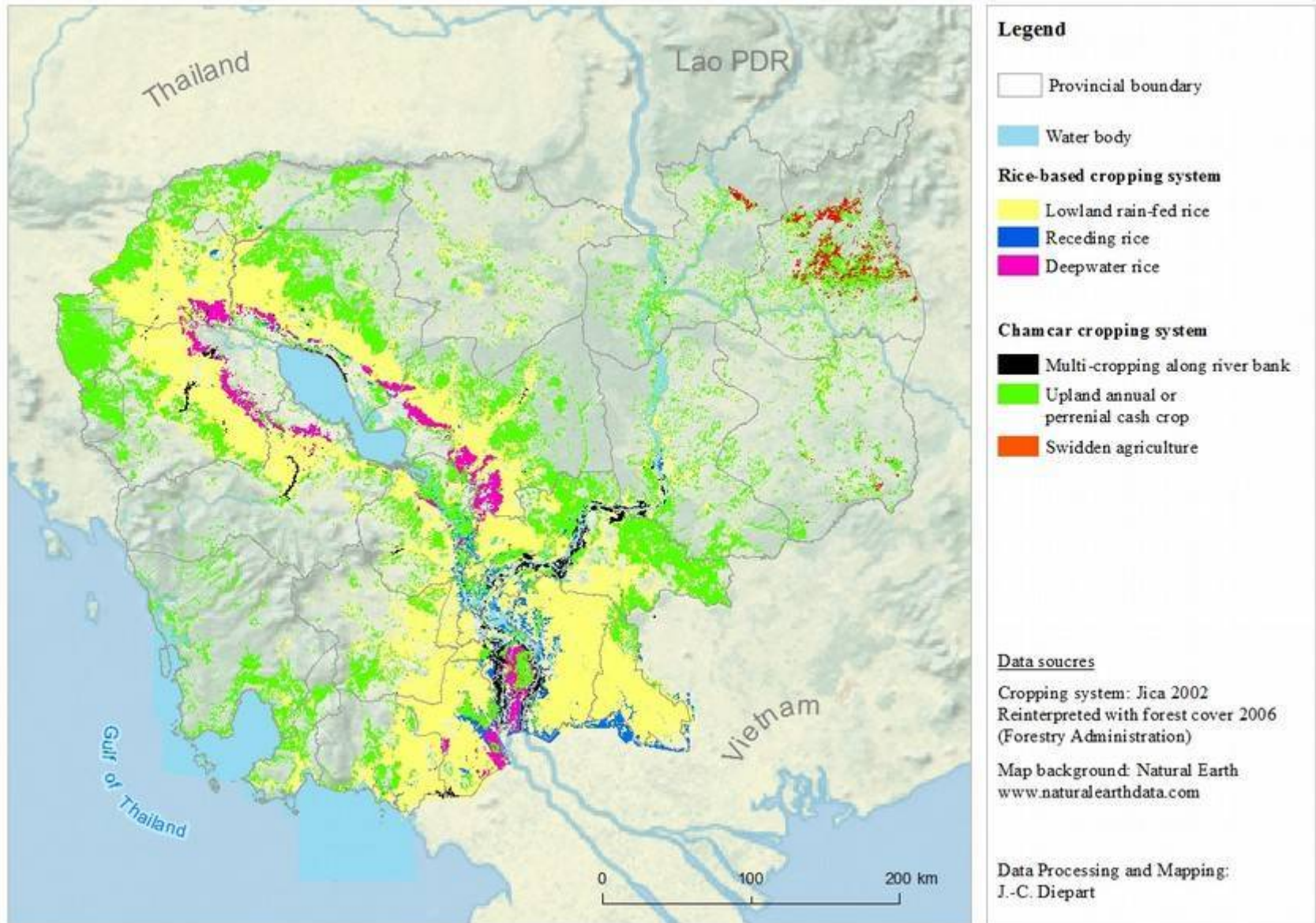


**Fragmentations territoriales  
au Cambodge: enclosures et  
changements agraires sur le  
front de colonisation agricole  
du Nord Ouest**

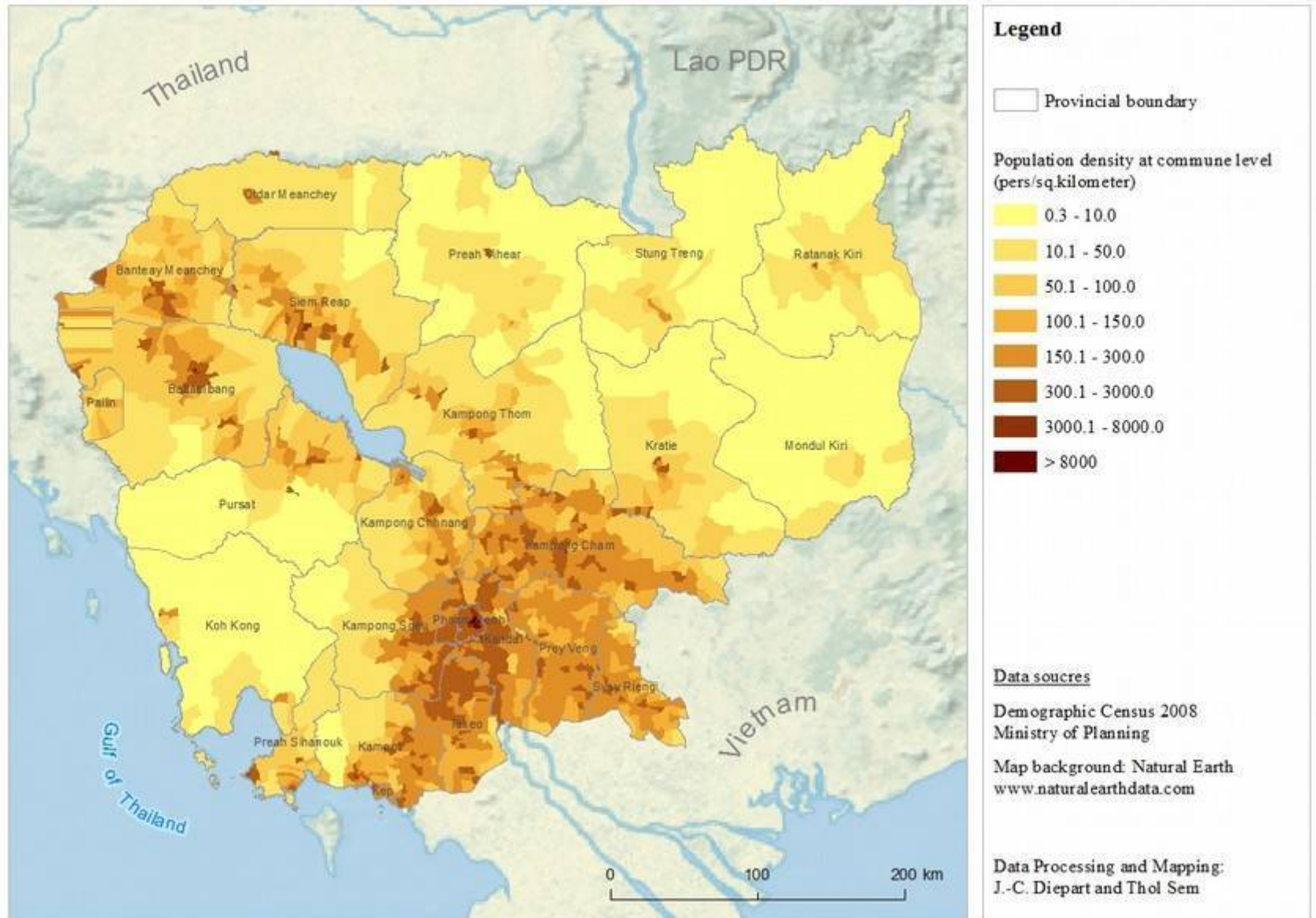
**Jean-Christophe Diepart**

**aGter & AgroParisTech - UFR Agriculture  
comparée et développement agricole  
Mercredi 8 Avril 2015**

# Systemes de cultures



# Densité de population



# Logiques paysannes des territoires

---

- Appropriation de la terre 'par la charrue'
- Communs omniprésents – territoires multifonctionnels
- Réseaux enchevêtrés de patronage

# ... après les Khmers Rouges

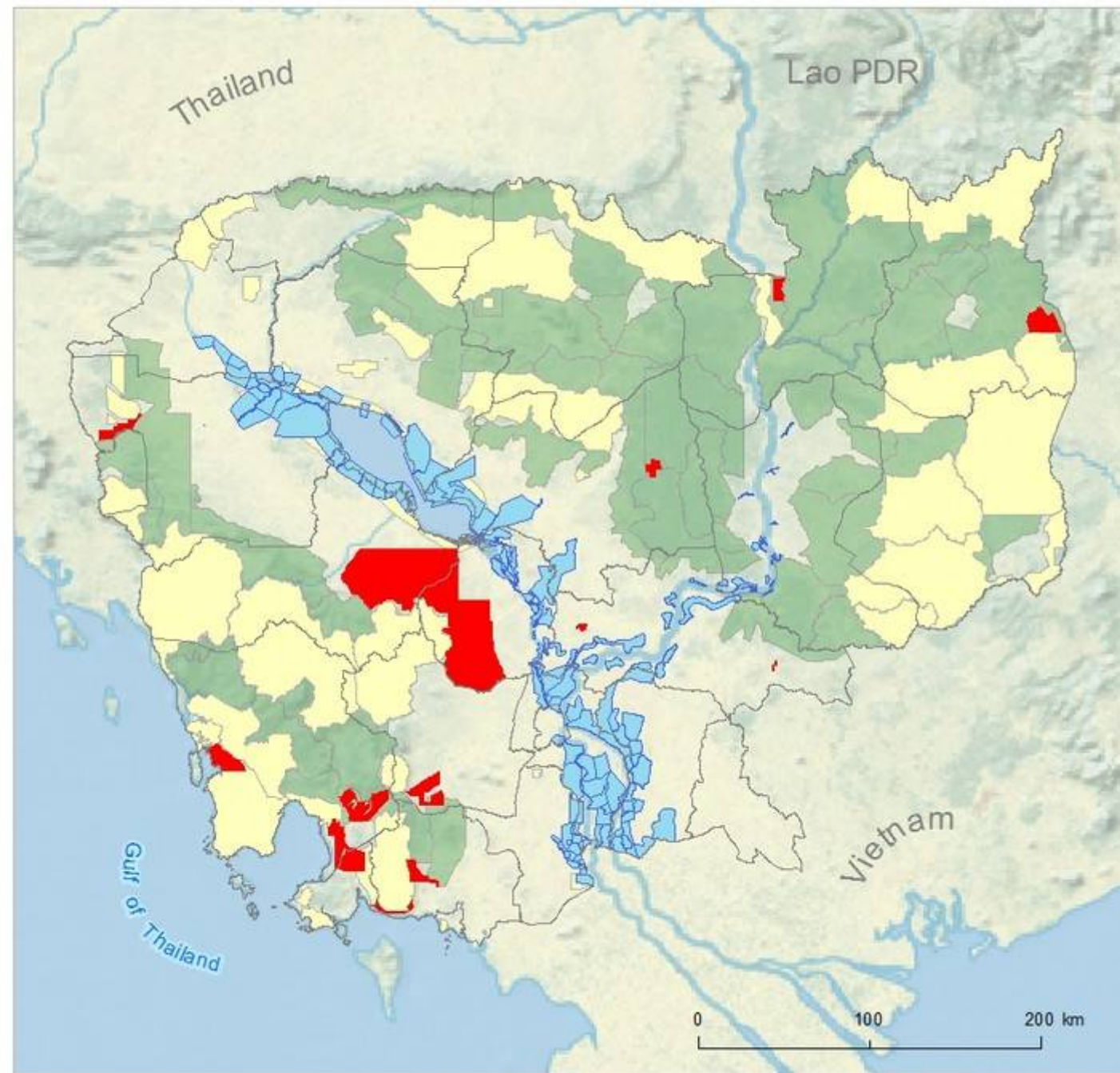
---

- Début 1979: migrations de retour et réappropriation des espaces agricoles
- Groupes de Solidarités (collectivisation douce)
- '80s: redistribution des terres aux paysans et tenure foncière quasi-formalisée






# ... après les Khmers Rouges

---

- '90s: nouveau contexte: libéralisation – privatisation
- Consolidation du système de concessions



**Legend**

-  Provincial boundary
-  Protected areas
-  Forest Concession
-  Fishing Lot (concession)
-  Agricultural concession

Data sources

Forestry Administration  
 Fisheries Administration  
 Ministry of Environment  
 (all data accessed in 2004)

Open Development Cambodia  
[www.opendevdevelopmentcambodia.net](http://www.opendevdevelopmentcambodia.net)

LICADHO  
<http://www.licadho-cambodia.org>

Map background: Natural Earth  
[www.naturalearthdata.com](http://www.naturalearthdata.com)

Mapping: J.-C. Diepart &  
 Laura Schoenberger

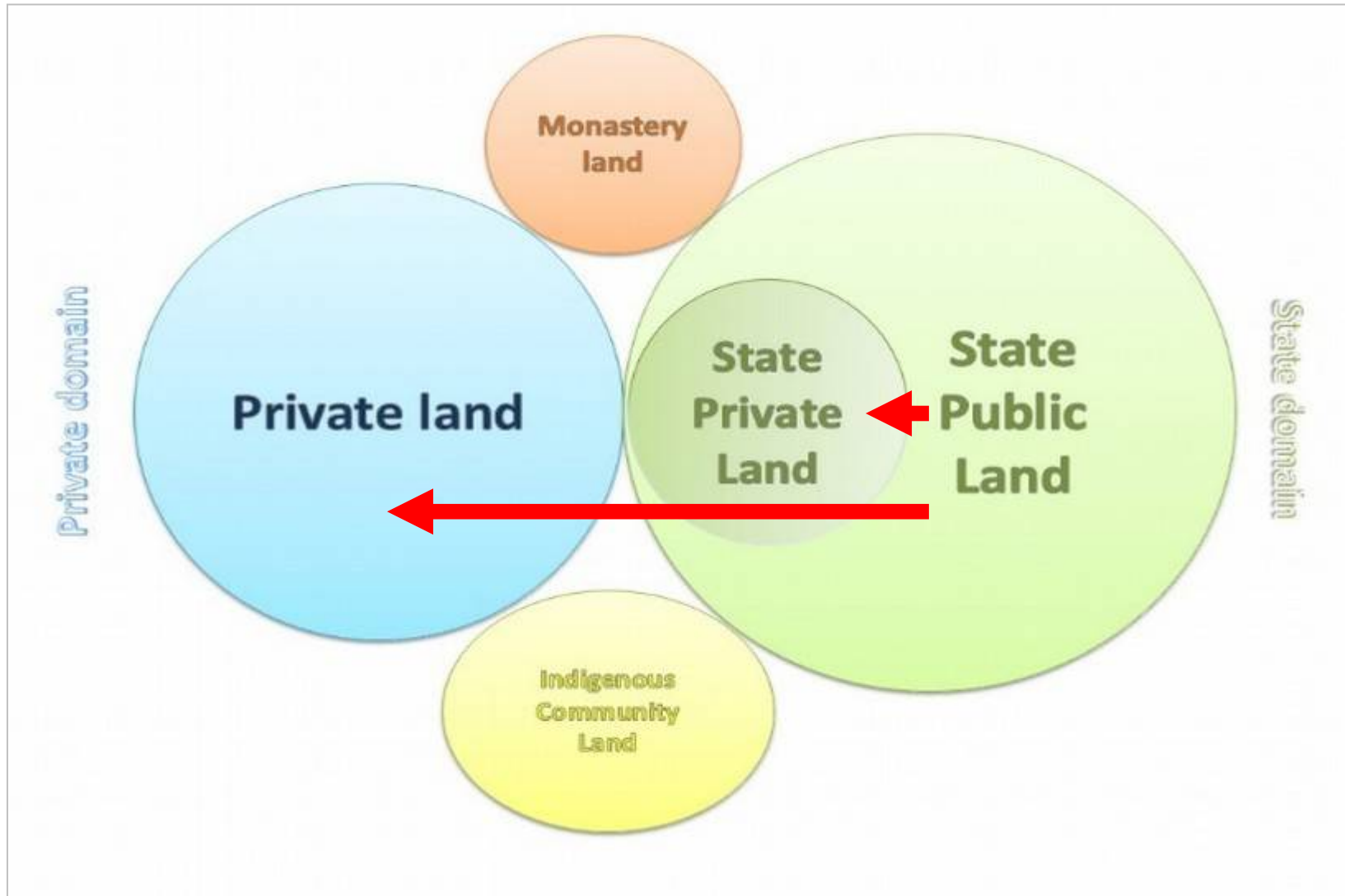
# ... après les Khmers Rouges

---

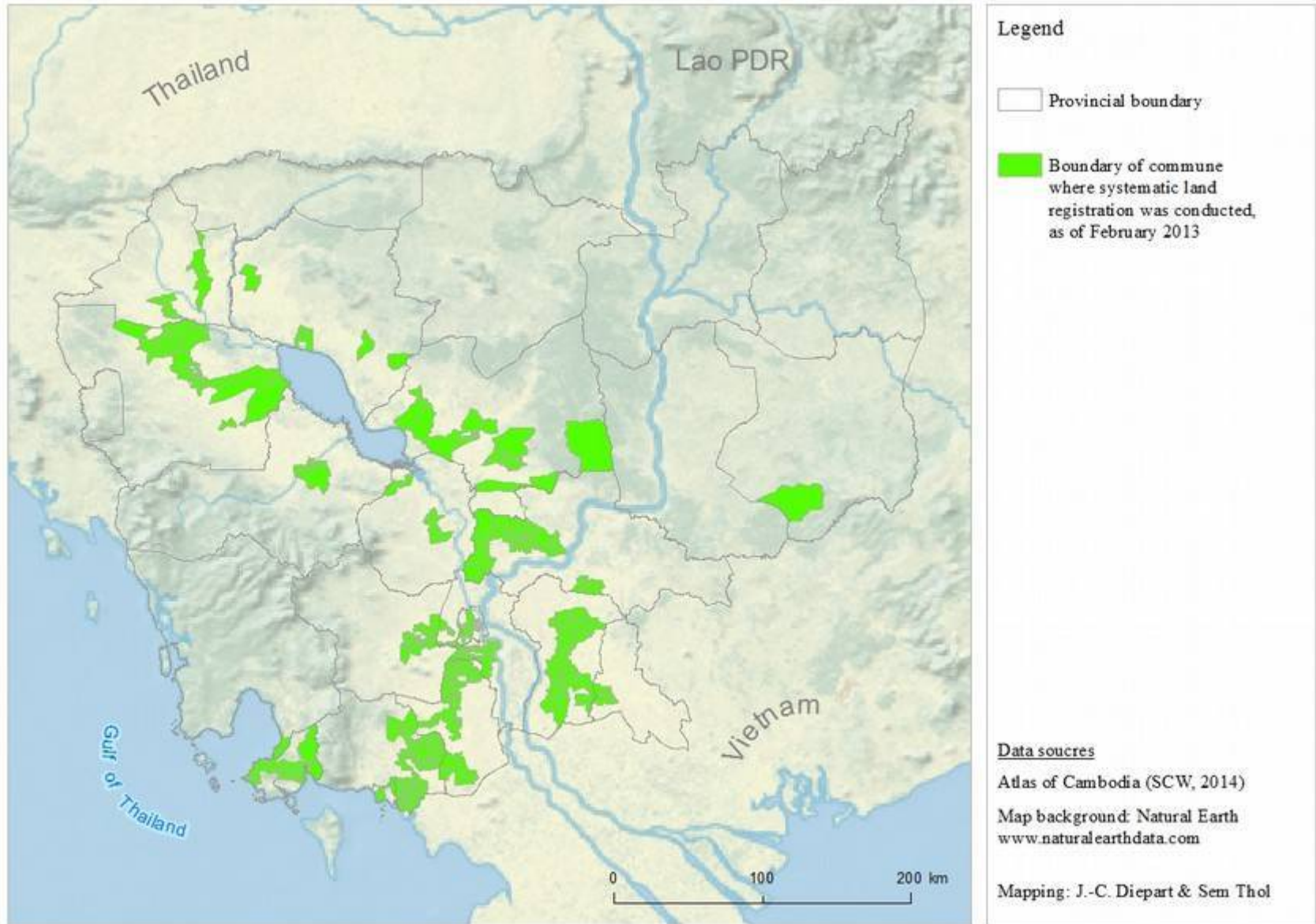
- '90s: nouveau contexte: libéralisation – privatisation
- Consolidation du système de concessions
- Privatisation [conflictuelle] des communs
- Inégalité grandissante dans l'accès au foncier



# La loi foncière de 2001



# Efforts de titrisation



# Différenciation foncière dans la plaine

- Processus de différenciation démographique liés a la collectivisation
- Acquisitions 'négociées' de terres périphériques
- Marchés fonciers

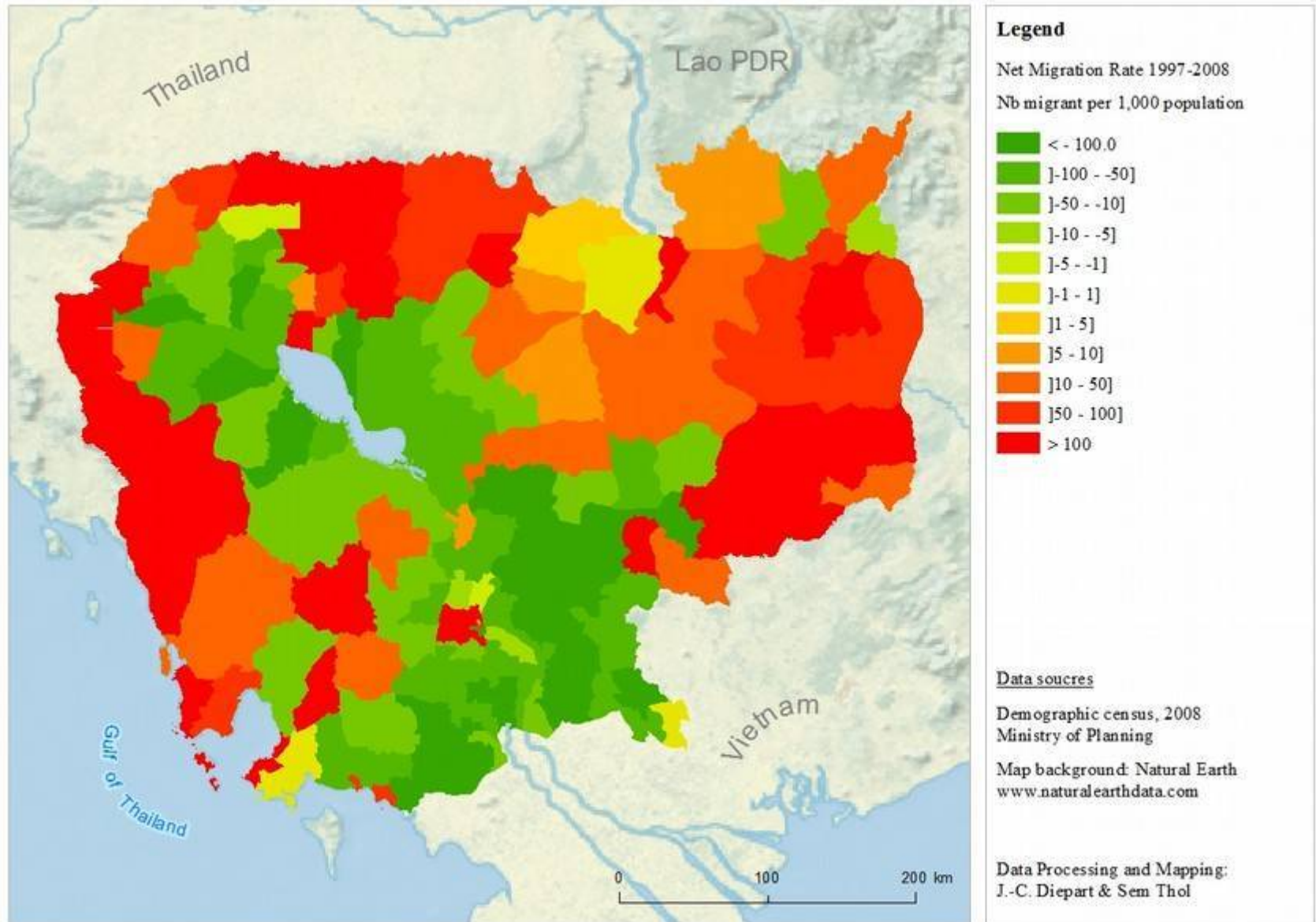


Concentration foncière

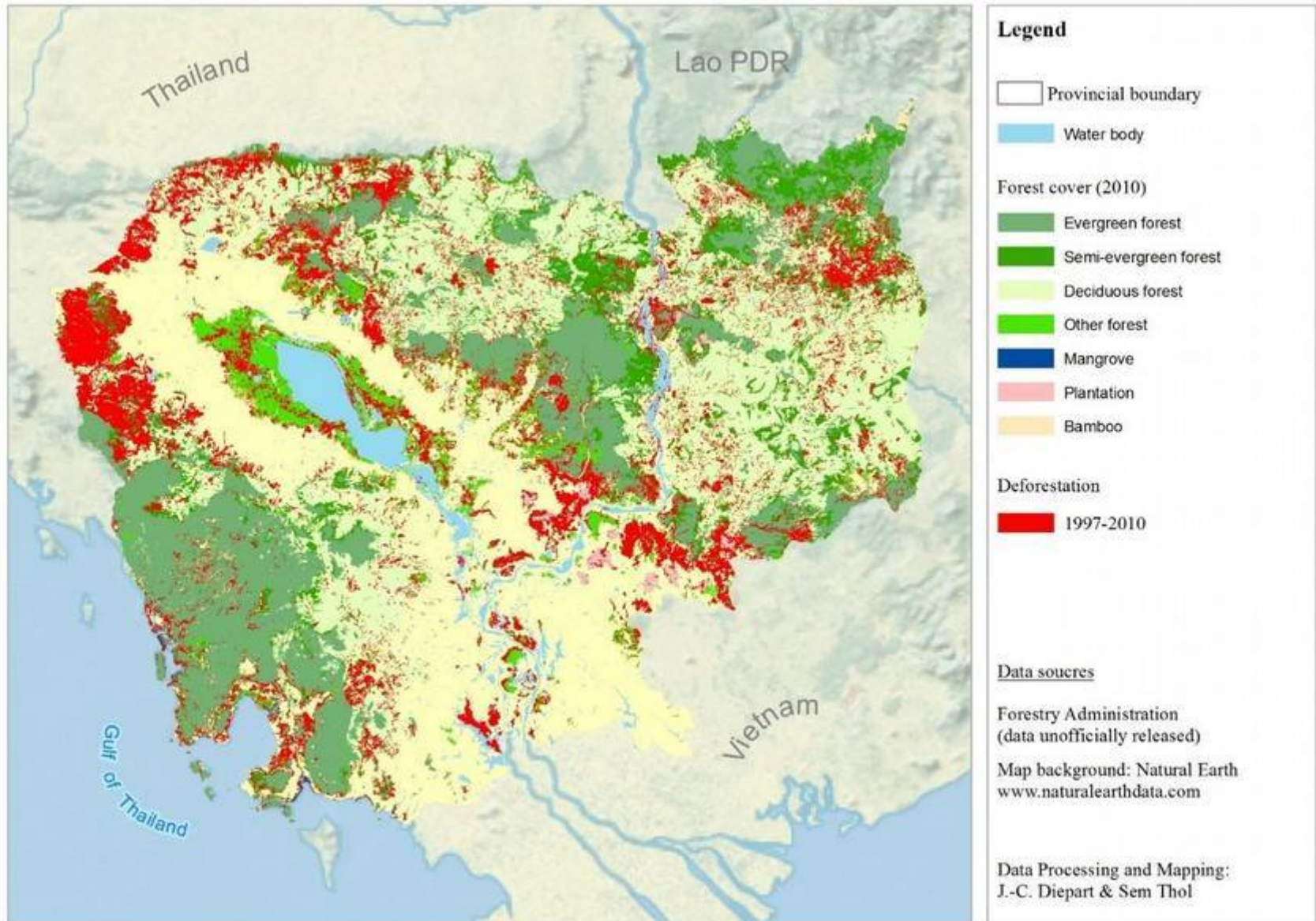


Migrations

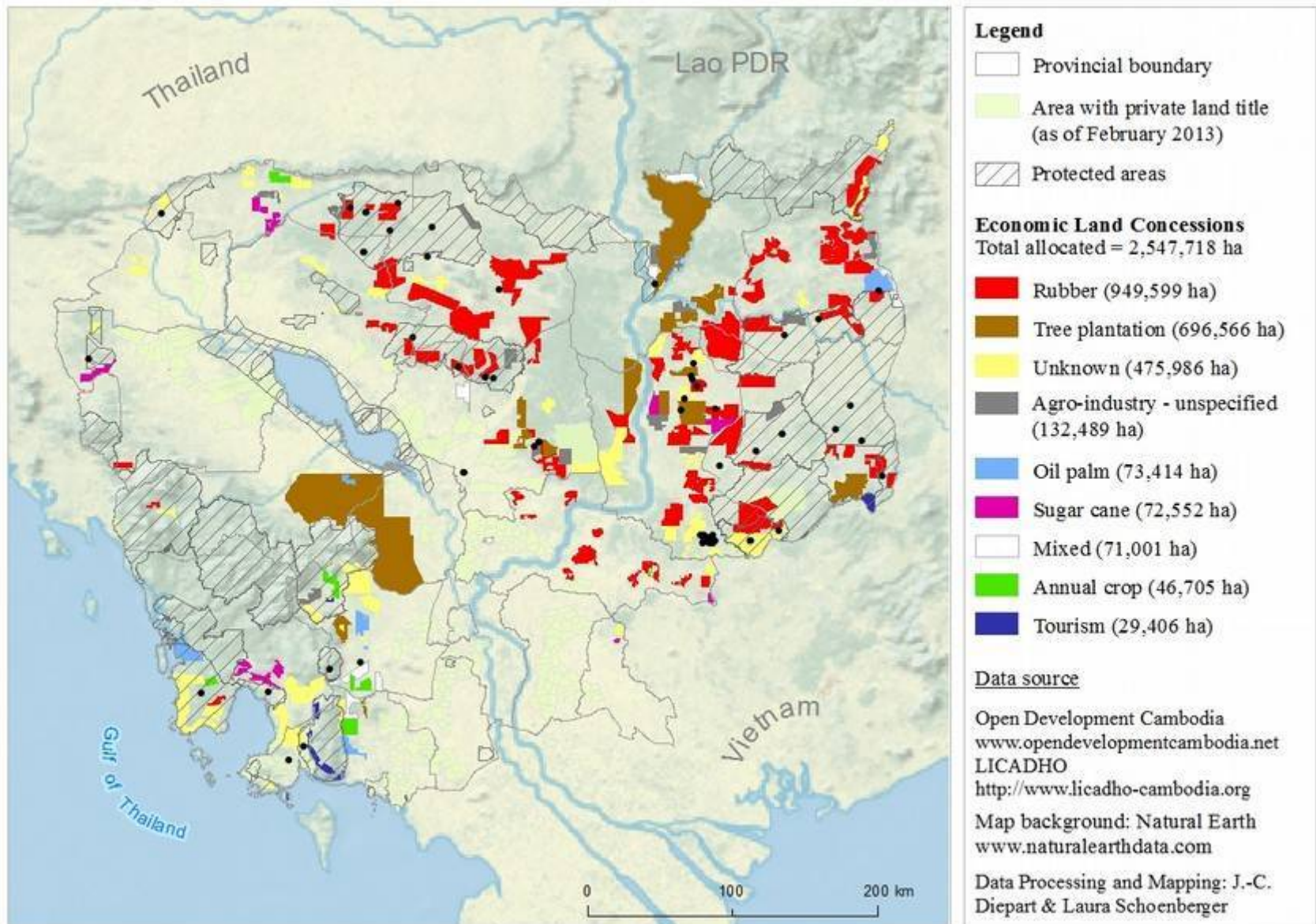
# Solde migratoire par



# Déforestation entre 2002 et 2010



# Concessions foncières



# Directive 01

---

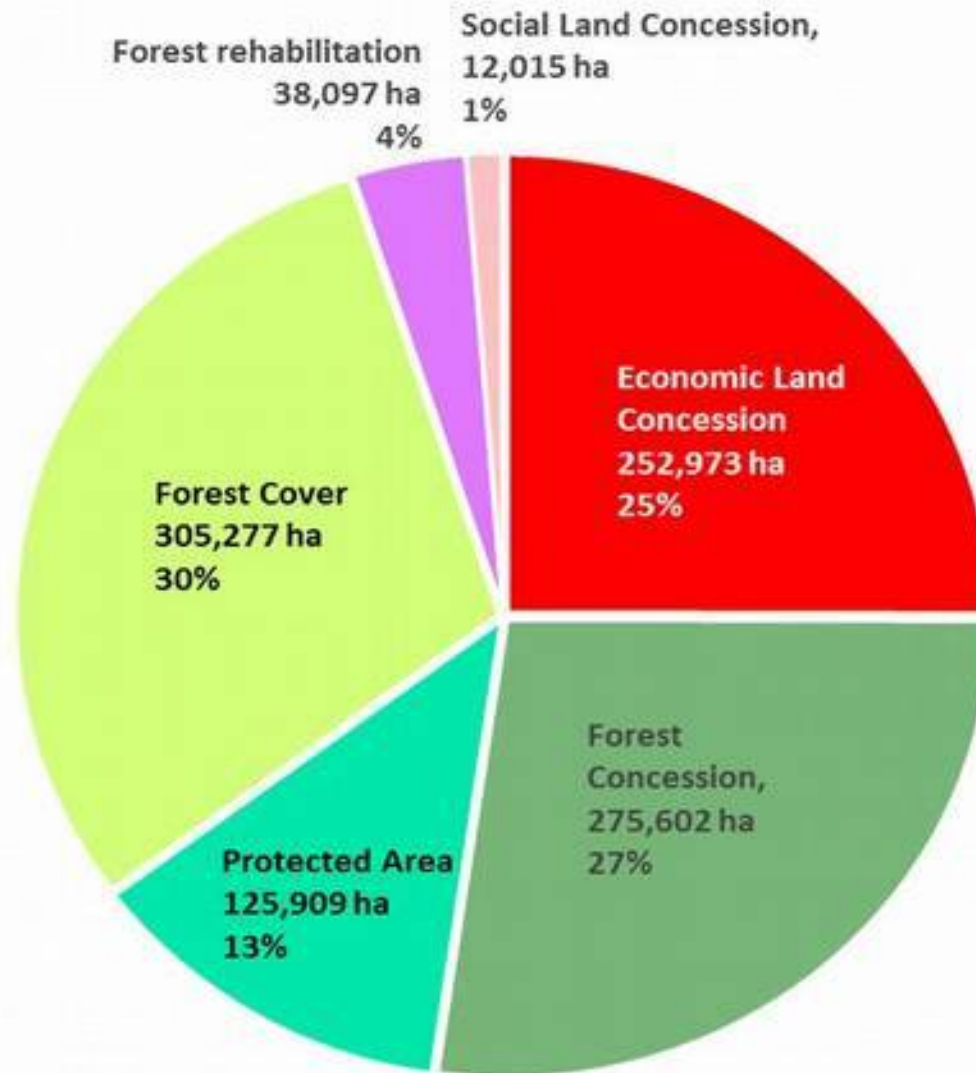
- Moratoire sur les concessions économiques
- Titrisation des terres hautes Juin 2012- Juin 2013
- Donation de la propriété privée
- Motivations politiques en période pré-électorale

# Directive 01



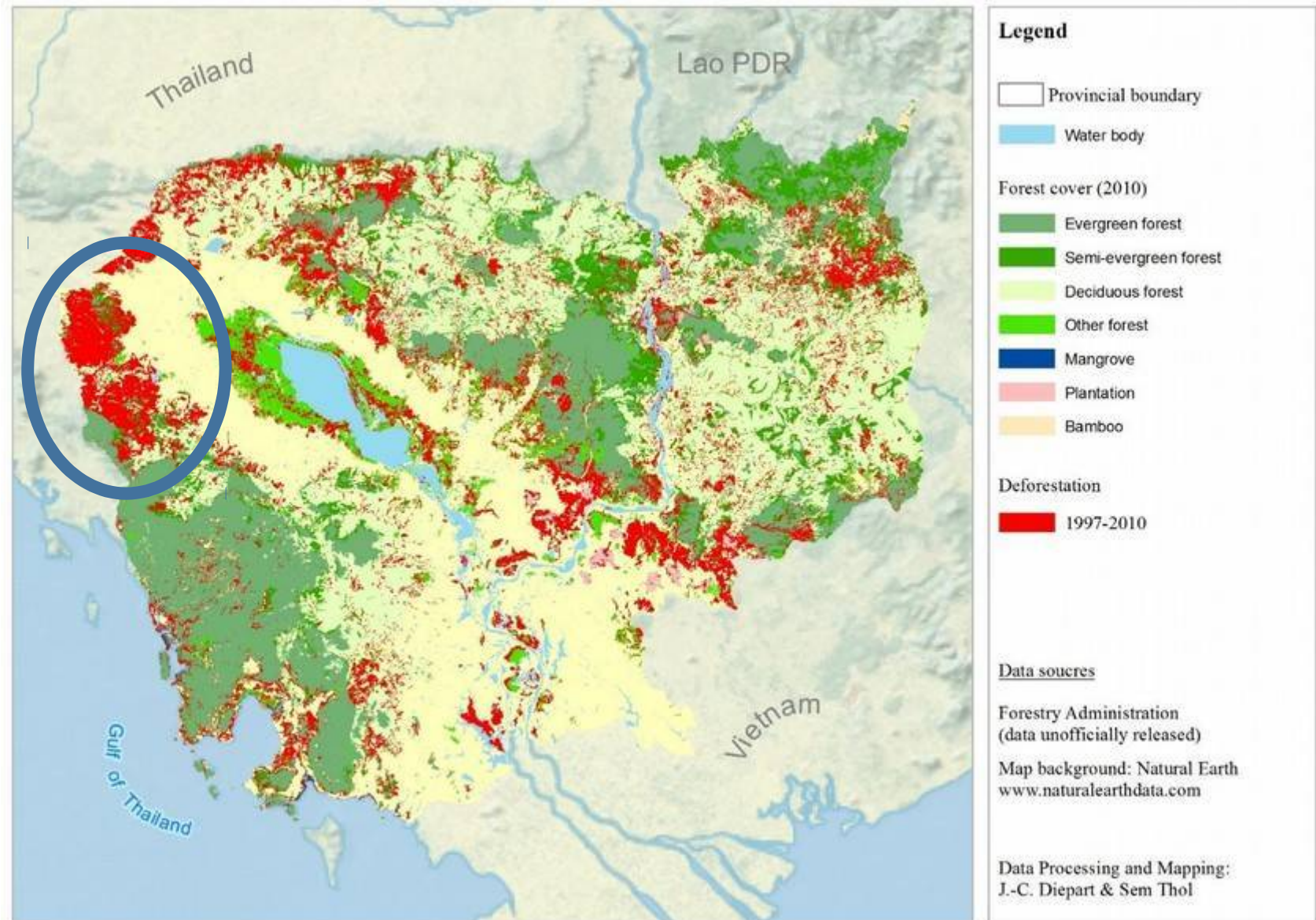


# Directive 01



Total area = 1,010,429 ha (as of 26.02.214)

# Changement d'échelle



2012-2013

Order 01  
Land Titling

1993-2014

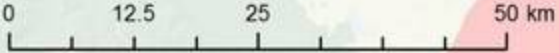
Protected  
area

2000-2009

Economic  
Land Concession

2001-2012

Systematic  
land registration

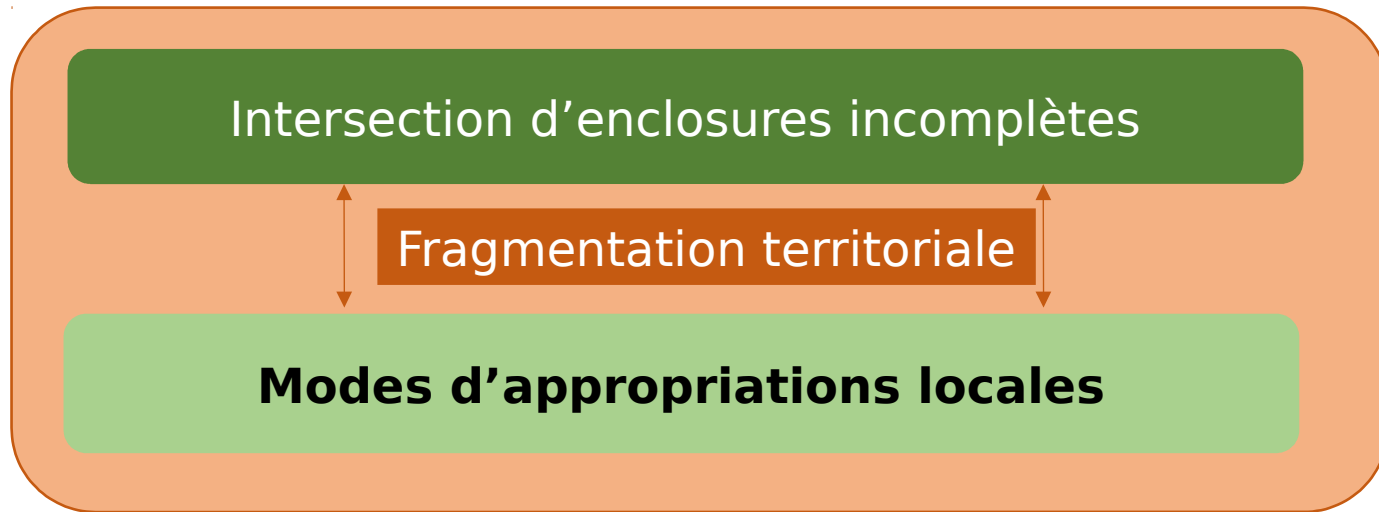


# Contexte

---

- Enclosures (frontière physique et légale)
- Enclosures incomplètes
  - Concession:
    - Cadre d'investissement mais pas toujours exploitée
    - Contournement du moratoire sur l'exploitation forestière
  - Titrisation:
    - Contraintes de temps et matérielles
    - Capacité - expérience
    - Réponses variées à la question : qu'est ce qu'une forêt?
    - Lobbys locaux

# Cadre et questions

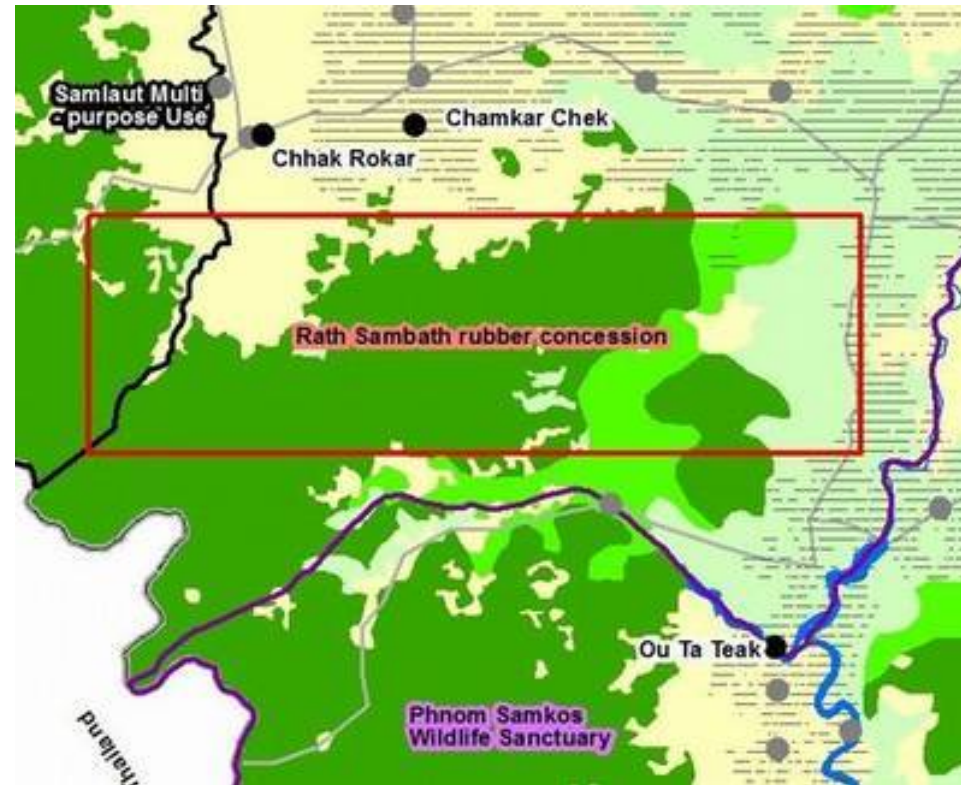


Processus de différenciation territoriale

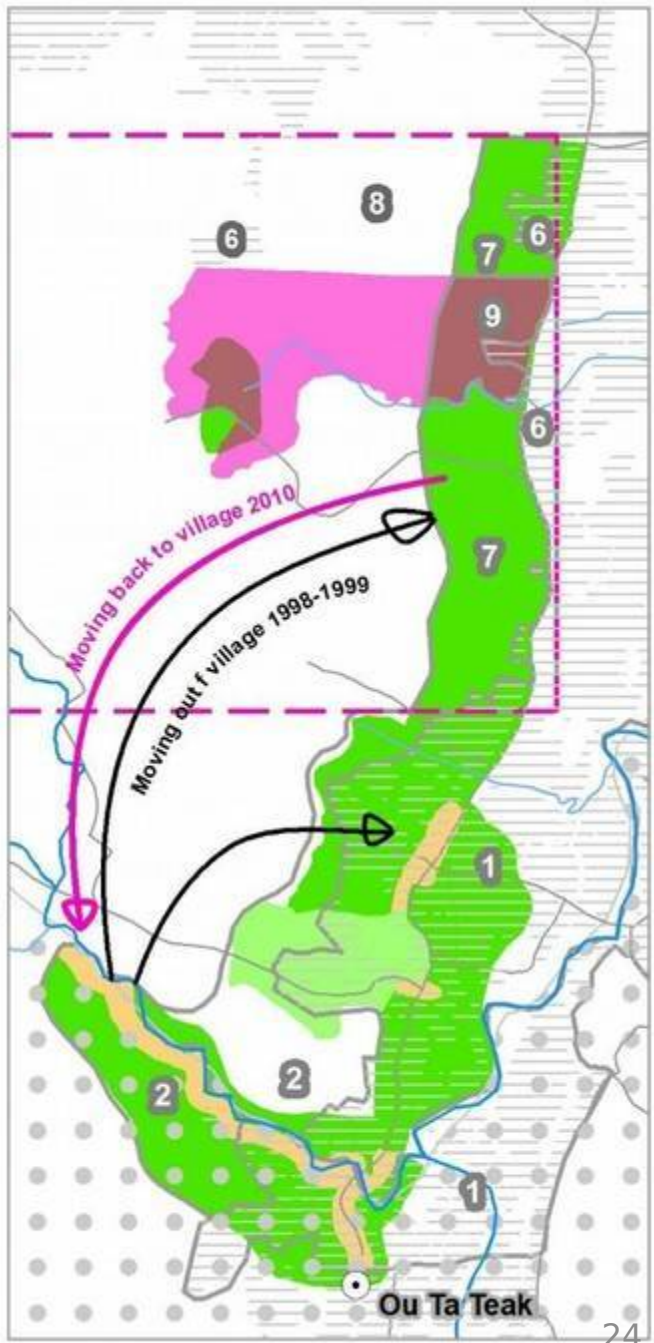
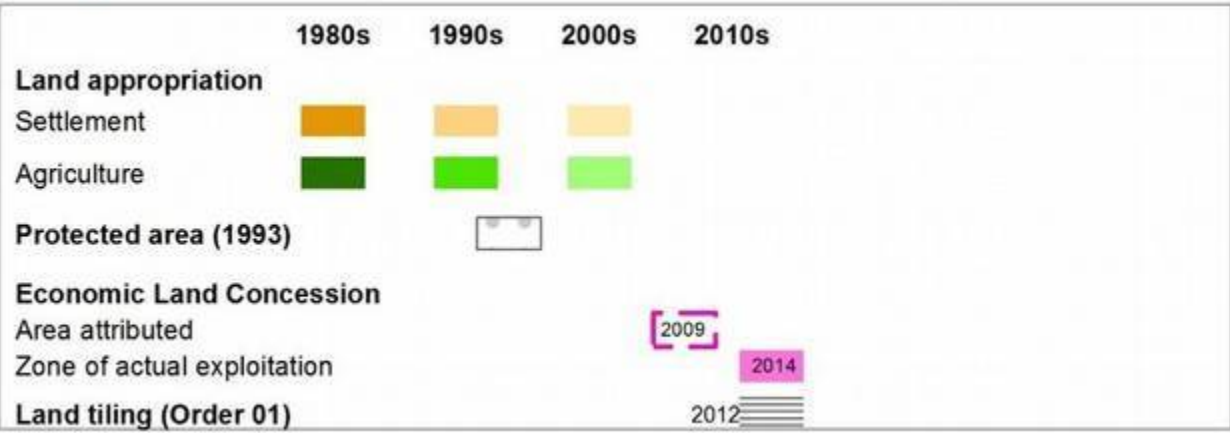
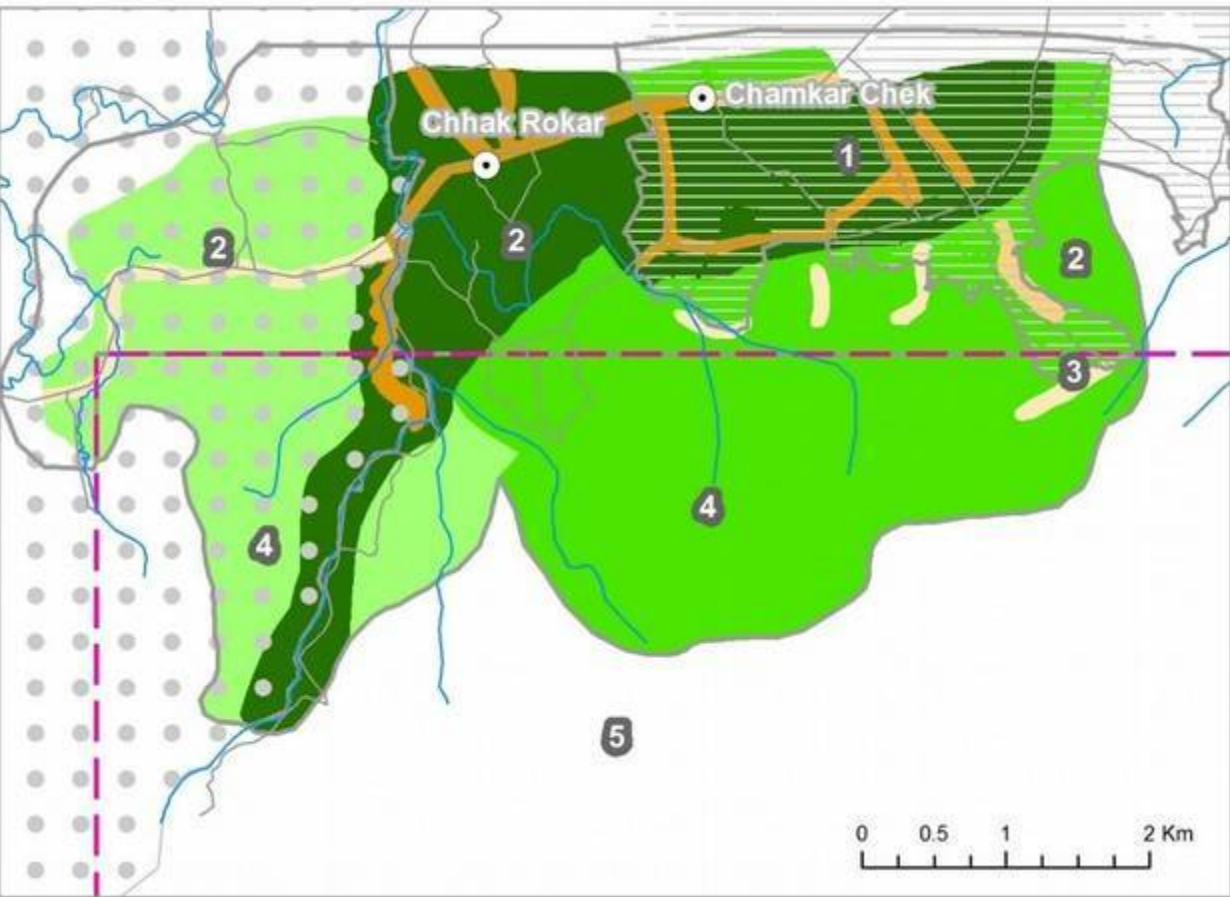
- Formation de l'Etat
- Sécurisation du foncier
- Différenciation sociale

# Méthodes

- Ethnographie des droits fonciers
- Cartographie = outil de discussion et d'analyse
- 3 villages
- Groupes de discussions (n=4)
- Entretiens semi-dirigés (n=15)









**Land under cultivation by peasants**

Yes,  
with title

Yes,  
without title

No


**Outside ELC**

**Inside ELC,  
No operation  
no control**

**Inside ELC  
No operation  
With control**

**Inside ELC  
Operation  
with control**

# Nouvelles formes de conflits/luttes

---

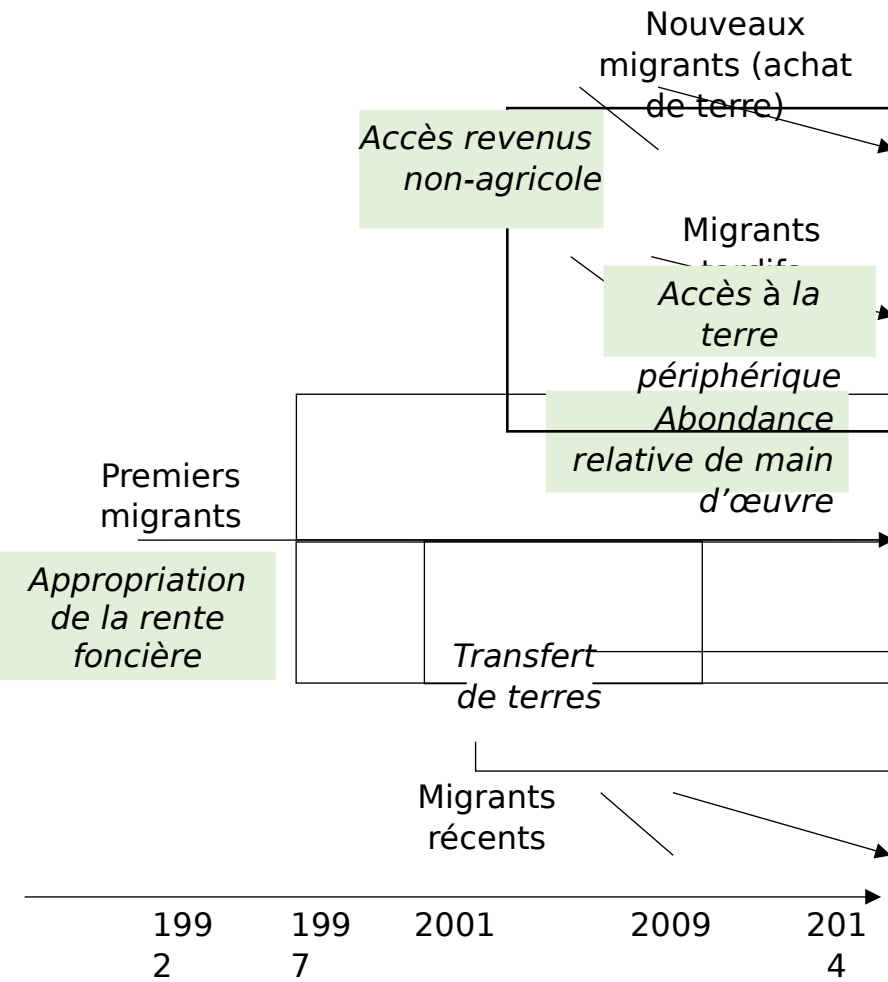
- Luttes entre Etat central et Etat local
- Stratégies – tactiques de sape symbolique et matérielle par l'Etat local
- Dimension historique de la dissidence politique contre Phnom Penh
- Droits fonciers = nouveaux enjeux dans la formation de l'Etat

# Sécurité / Insécurité foncière

---

- Exclusion / inclusion
- Incertitude généralisée
  - Effet inverse de la titrisation
  - Marchés fonciers et nouveaux acteurs
  - Focus exclusif sur la tenure privée
- Gérer l'incertitude
  - Pas de choix dichotomique - pluralisme d'institutions
  - Crédibilité de la relation avec l'institution
  - Nouvelles formes de tenure

# Dynamiques agraires et incertitudes



Plantations pérennes à VA importante (poivre-hévéa)

Cultures annuelles et plantations pérennes à VA faible

Cultures annuelles et plantations pérennes à VA moyenne

Cultures annuelles (+ manioc)

Cultures annuelles

Sans terres - salariat agricole

Salariat -

Relation spatiale aux enclosur

es Sécurité renforcée

Incertain

Impacts indirects

# Dynamiques agraires et exclusions

Relation spatiale aux enclosures

Sécurité renforcée

Exclusion et titres

Exclusion et marginalisation

Salariat -

Agriculture permanent: riz et non-riz

Agriculture permanente : riz et non-riz

Abatis brulis - petit élevage

Sans terres

Abondance relative de main d'œuvre

Passage a agriculture permanente

Accès terres Abattis-Brulis

Appropriation de la rente foncière

Migrants tardifs

Transfert de terres

Migrants récents

Premiers migrants

1992 1997 2001 2009 2014

# Dynamiques agraires

---

- Différents processus de différenciation sociale
  - Transformation de cultures annuelles en cultures pérennes
  - Sortie de l'abatis-brulis
- Invariants
  - Basé sur le contrôle foncier KR post-conflit
  - Institutionnalisation du salariat agricole associé à la migration
- Enclosures renforcent/figent ces processus

# Conclusion

---

- Différentes formes de fragmentation territoriale selon l'échelle d'analyse
- Différenciations territoriales et migrations
- Enjeux futurs